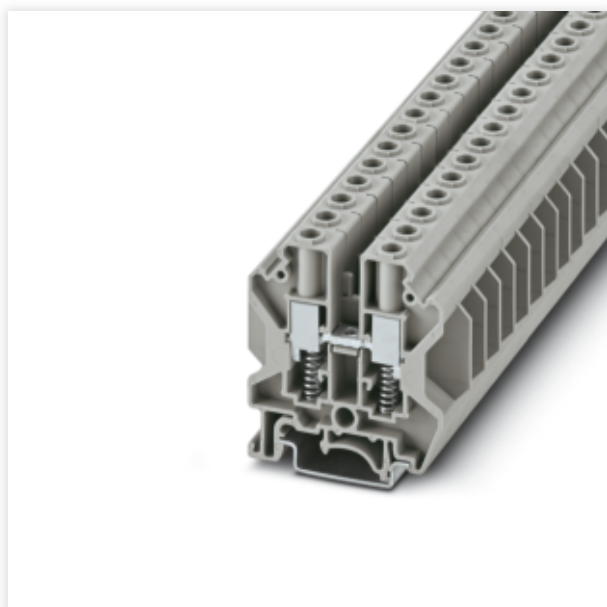


# USST 10

Złączka przelotowa



Kod producenta: **3070354**

## Opis produktu

Złączka przelotowa, napięcie znamionowe: 1000 V, prąd znamionowy: 57 A, ilość przyłączy: 2, rodzaj przyłącza: Sprężynowe złącza śrubowe, 1. poziomowe, Przekrój znamionowy: 10 mm<sup>2</sup>, przekrój: 0,5 mm<sup>2</sup> - 16 mm<sup>2</sup>, rodzaj montażu: NS 35/7,5, NS 35/15, NS 32, kolor: szary

## Dane techniczne

### Właściwości produktu

Typ produktu	Złączka przelotowa
Rodzina produktów	USST
Ilość przyłączy	2
Liczba rzędów	1
Potencjały	1
<b>Status utrzymania danych</b>	
Wersja artykułu	07
<b>Właściwości izolacji</b>	
Kategoria przepięciowa	III
Stopień zabrudzenia	3

### Parametry elektryczne

Znamionowe napięcie udarowe	9,8 kV
Maksymalna utrata mocy w warunkach znamionowych	1,82 W

### Dane przyłączeniowe

Liczba przyłączy na poziom	2
Przekrój znamionowy	10 mm <sup>2</sup>
<b>1. poziomowe</b>	
Gwint śruby	M4
Moment dokręcania	1,5 ... 1,8 Nm
Długość usuwanej izolacji	12 mm
Sonda wzorcowa	B6
Przyłącze według normy	IEC 60947-7-1
Przekrój przewodu sztywnego	0,5 mm <sup>2</sup> ... 16 mm <sup>2</sup>
Przekrój przewodu AWG	20 ... 6 (przeliczone według IEC)
Przekrój przewodu, linka	0,5 mm <sup>2</sup> ... 10 mm <sup>2</sup>
Przekrój przewodu linki [AWG]	20 ... 8 (przeliczone według IEC)
Przekrój przewodu linki (tulejka bez izolacji z tworzywa sztucznego)	0,5 mm <sup>2</sup> ... 10 mm <sup>2</sup>
Przekrój przewodu linki (tulejka z izolacją z tworzywa sztucznego)	0,5 mm <sup>2</sup> ... 6 mm <sup>2</sup>
Przekrój drutu z mostkiem wtykowym	10 mm <sup>2</sup>
Przekrój linki z mostkiem wtykowym	10 mm <sup>2</sup>
2 przewody o takim samym przekroju, sztywne	0,5 mm <sup>2</sup> ... 4 mm <sup>2</sup>
2 przewody o takim samym przekroju, giętkie	0,5 mm <sup>2</sup> ... 4 mm <sup>2</sup>
2 przewody typu linka o takim samym przekroju z tulejką z tworzywa sztucznego	0,5 mm <sup>2</sup> ... 2,5 mm <sup>2</sup>
2 przewody o takim samym przekroju z tulejką TWIN z tworzywa sztucznego	0,5 mm <sup>2</sup> ... 6 mm <sup>2</sup>
Prąd znamionowy	57 A
Maksymalny prąd obciążenia	76 A (przy przekroju poprzecznym przewodu 16 mm <sup>2</sup> )
Napięcie znamionowe	1000 V
Przekrój znamionowy	10 mm <sup>2</sup>

### Wymiary

Szerokość	10,2 mm
Szer. pokrywy	2,2 mm
Wysokość	59,6 mm
Głębokość na NS 32	56 mm
Głębokość na NS 35/7,5	51 mm
Głębokość na NS 35/15	58,5 mm

## Dane materiału

Kolor	szary (RAL 7042)
Klasa palności wg UL 94	V0
Grupa materiału izolacyjnego	I
Materiał izolacyjny	PA
Statyczne zastosowanie materiału izolacyjnego w zimnie	-60 °C
Wskaźnik temperatury izolacji (DIN EN 60216-1 (VDE 0304-21))	130 °C
Względny wskaźnik temperatury izolacji (Elec., UL 746 B)	130 °C
Ochrona przeciwpożarowa pojazdów szynowych (DIN EN 45545-2) R22	HL 1 - HL 3
Ochrona przeciwpożarowa pojazdów szynowych (DIN EN 45545-2) R23	HL 1 - HL 3
Ochrona przeciwpożarowa pojazdów szynowych (DIN EN 45545-2) R24	HL 1 - HL 3
Ochrona przeciwpożarowa pojazdów szynowych (DIN EN 45545-2) R26	HL 1 - HL 3
Pomiar oddawania ciepła metodą kalorymetryczną NFPA 130 (ASTM E 1354)	28 MJ/kg
Palność powierzchni NFPA 130 (ASTM E 162)	wynik pozytywny
Gęstość optyczna gazów spalinowych NFPA 130 (ASTM E 662)	wynik pozytywny
Toksyczność gazów spalinowych NFPA 130 (SMP 800C)	wynik pozytywny

## Badania elektryczne

<b>Badanie napięciem udarowym</b>	
Napięcie probiercze wartość zadania	9,8 kV
Wynik	Badanie zakończone wynikiem pozytywnym
<b>Badanie nagrzewania</b>	
Wymagane sprawdzenie przyrostów temperatury	Wzrost temp. ≤ 45 K
Wynik	Badanie zakończone wynikiem pozytywnym
Badanie prądem krótkotrwałym wytrzymywanym 10 mm <sup>2</sup>	1,2 kA
Badanie prądem krótkotrwałym wytrzymywanym 16 mm <sup>2</sup>	1,92 kA
Wynik	Badanie zakończone wynikiem pozytywnym
<b>Wytrzymałość elektryczna o częstotliwości roboczej</b>	
Napięcie probiercze wartość zadania	2,2 kV
Wynik	Badanie zakończone wynikiem pozytywnym

## Parametry mechaniczne

Dane mechaniczne	
Otw. ściana bocz.	tak

## Próby mechaniczne

Wytrzymałość mechaniczna	
Wynik	Badanie zakończone wynikiem pozytywnym
Mocowanie na nośniku	
Szyna DIN/Befestigungsauflage	NS 32/NS 35
Obciążenie pomiarowe wartość zadana	5 N
Wynik	Badanie zakończone wynikiem pozytywnym
Próba uszkodzenia i poluzowania przewodu	
Prędkość kątowna	10 U/min
Obroty	135
Przekrój przewodu/waga	0,5 mm <sup>2</sup> / 0,3 kg
	10 mm <sup>2</sup> / 2 kg
	16 mm <sup>2</sup> / 2,9 kg
Wynik	Badanie zakończone wynikiem pozytywnym
Próba uszkodzenia i poluzowania przewodu	
Prędkość kątowna	10 U/min
Obroty	135
Przekrój przewodu/waga	6 mm <sup>2</sup> / 1,4 kg
Wynik	Badanie zakończone wynikiem pozytywnym

## Warunki środowiskowe i żywotność

<b>Próba płomieniem igłowym</b>	
Czas działania	30 s
Wynik	Badanie zakończone wynikiem pozytywnym
<b>Wibracje przypadkowe szerokopasmowe</b>	
Specyfikacja pomiarowa	DIN EN 50155 (VDE 0115-200):2008-03
Zakres	Badanie trwałości, kategoria 1, klasa B, na nadwoziu pojazdu
Częstotliwość	f1 = 5 Hz do f2 = 150 Hz
Poziom ASD	1,857 (m/s <sup>2</sup> ) <sup>2</sup> /Hz
Przyspieszenie	0,8g
Czas pomiaru na oś	5 h
Kierunki pomiaru	Oś X, Y i Z
Wynik	Badanie zakończone wynikiem pozytywnym
<b>Udary</b>	
Specyfikacja pomiarowa	DIN EN 50155 (VDE 0115-200):2008-03
Rodzaj udaru	Półsinusioda
Przyspieszenie	5g
Czas trwania udaru	30 ms
Liczba udarów w każdym kierunku	3
Kierunki pomiaru	Oś X, Y i Z (dod. i uj.)
Wynik	Badanie zakończone wynikiem pozytywnym
<b>Warunki otoczenia</b>	
Temperatura otoczenia (praca)	-60 °C ... 110 °C (Zakres temperatur roboczych, w tym nagrzewanie własne, maks. krótkotrwała temperatura robocza - patrz RTI Elec.)
Temperatura otoczenia (składowanie/transport)	-25 °C ... 60 °C (krótkotrwałe, nie powyżej 24 h, -60 °C do +70°C)
Temperatura otoczenia (montaż)	-5 °C ... 70 °C
Temperatura otoczenia (aktywacja)	-5 °C ... 70 °C
Dopuszczalna wilgotność powietrza (praca)	20 % ... 90 %
Dopuszczalna wilgotność powietrza (składowanie/transport)	30 % ... 70 %

## Normy i przepisy

Przyłącze według normy	IEC 60947-7-1
------------------------	---------------

## Montaż

Sposób montażu	NS 35/7,5
	NS 35/15
	NS 32